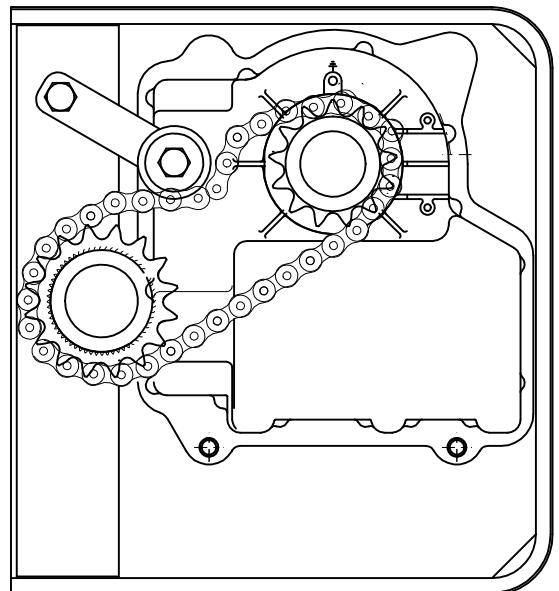
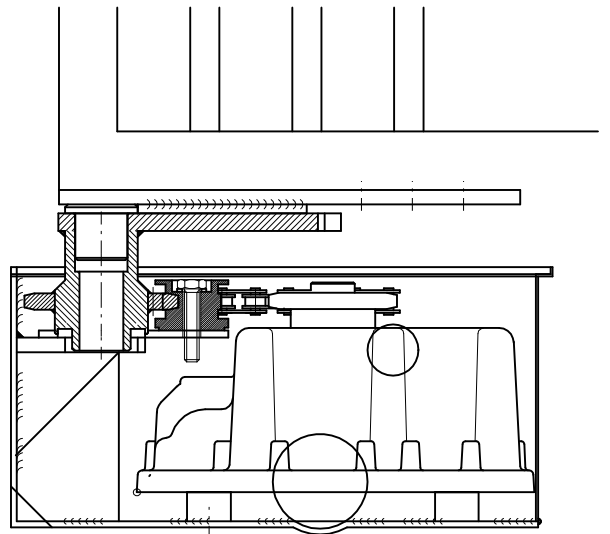
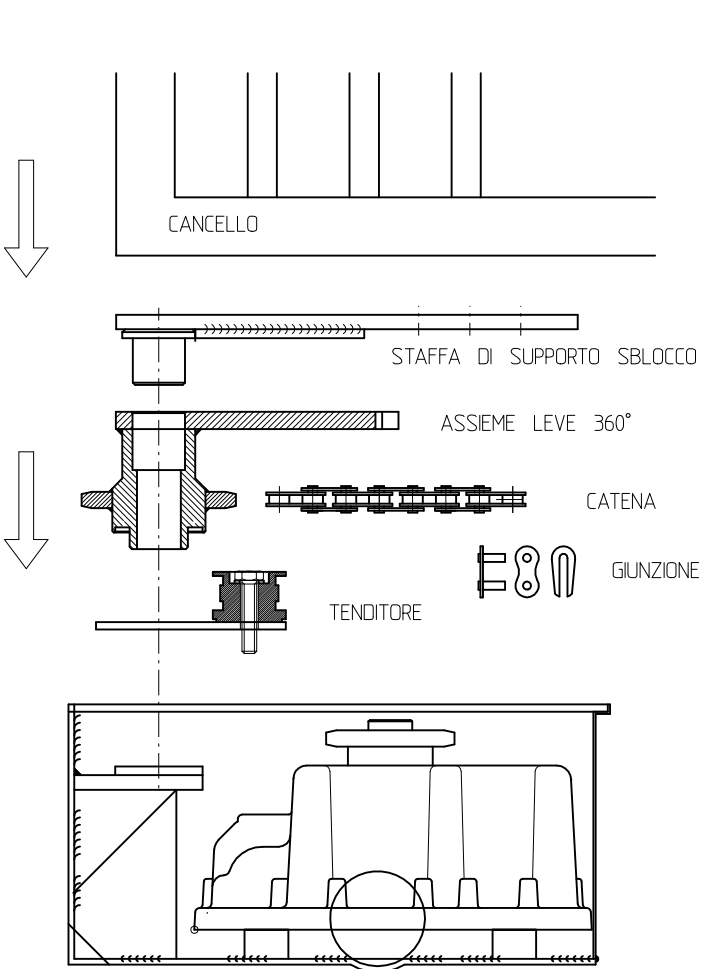


TOGLIERE LA SPINA DI FISSAGGIO
 SOSTITUIRE LA LEVA MOTORE CON IL PIGNONE
 IN DOTAZIONE NELL'AMA1 E
 REINSERIRE LA SPINA DI FISSAGGIO



CALETTARE SULLA BRONZINA DELLA CASSA "L'ASSIEME LEVE"
 CALETTARE SULL'ASSIEME LEVE "LA STAFFA DI SUPP. SBLOCCO"
 SISTEMARE E FISSARE "IL CANCELLO" ALLA STAFFA DI SUPP. SBLOCCO
 INGRASSARE ABBONDANTEMENTE IL SISTEMA ATTRAVERSO LA VITE INGRASSATORE
 POSTA SU L'ASSIEME LEVE.
 PORRE IL MOTORIDUTTORE NELLA CASSA FISSANDOLO
 UNIRE LA CATENA MEDIANTE LA "GIUNZIONE" IN DOTAZIONE
 SISTEMARE IL TENDITORE ASSICURANDOLO ALLA CASSA
 ATTRAVERSO L'APPOSITA VITE IN DOTAZIONE, AVENDO CURA
 CHE ASSICURI LA TENSIONE ALLA CATENA (come da disegno)